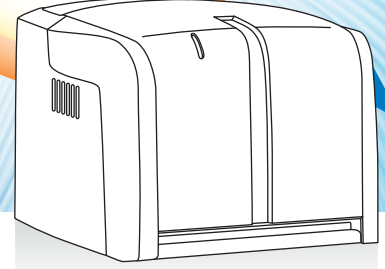
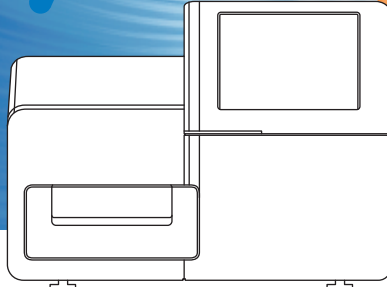
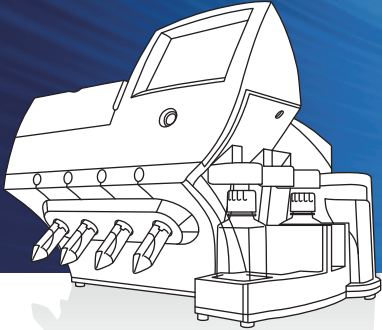


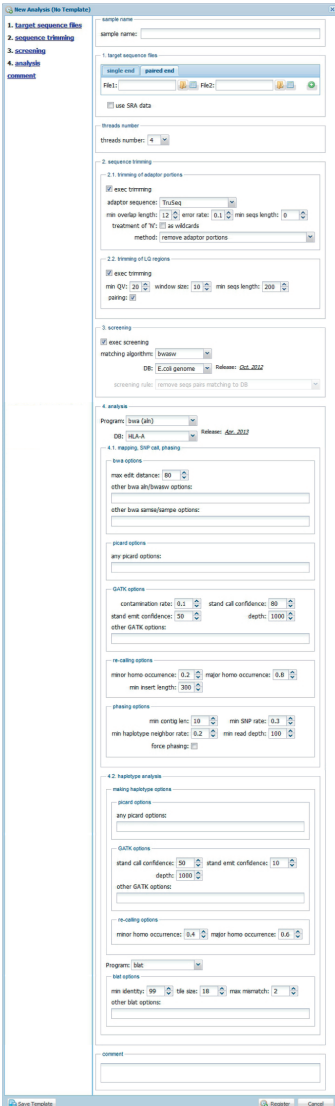
HLA

analysis pipeline

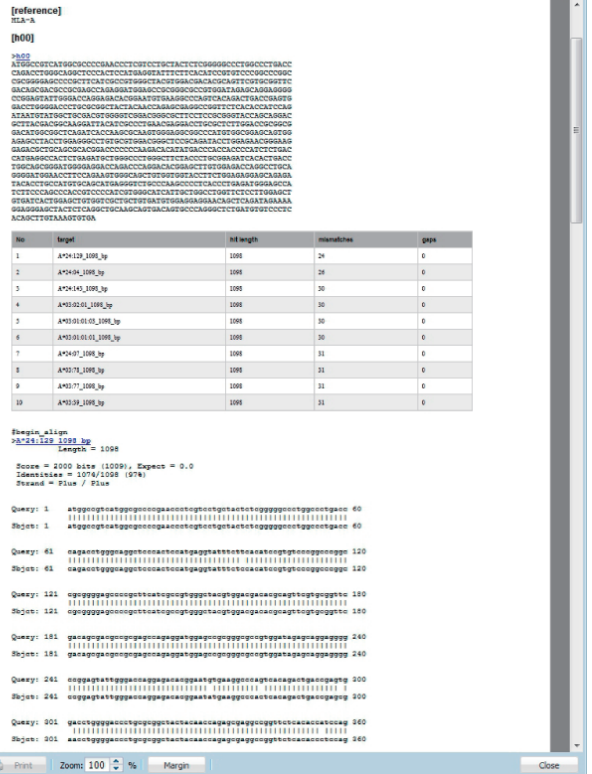
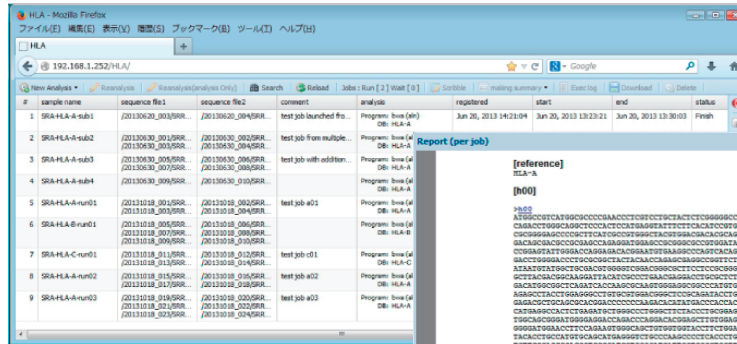


HLA (analysis pipeline) は、次世代シーケンサと連携して HLA タイピングを自動的に行う解析システムです。

2 解析実行 Analysis run



3 ジョブ管理 Job management

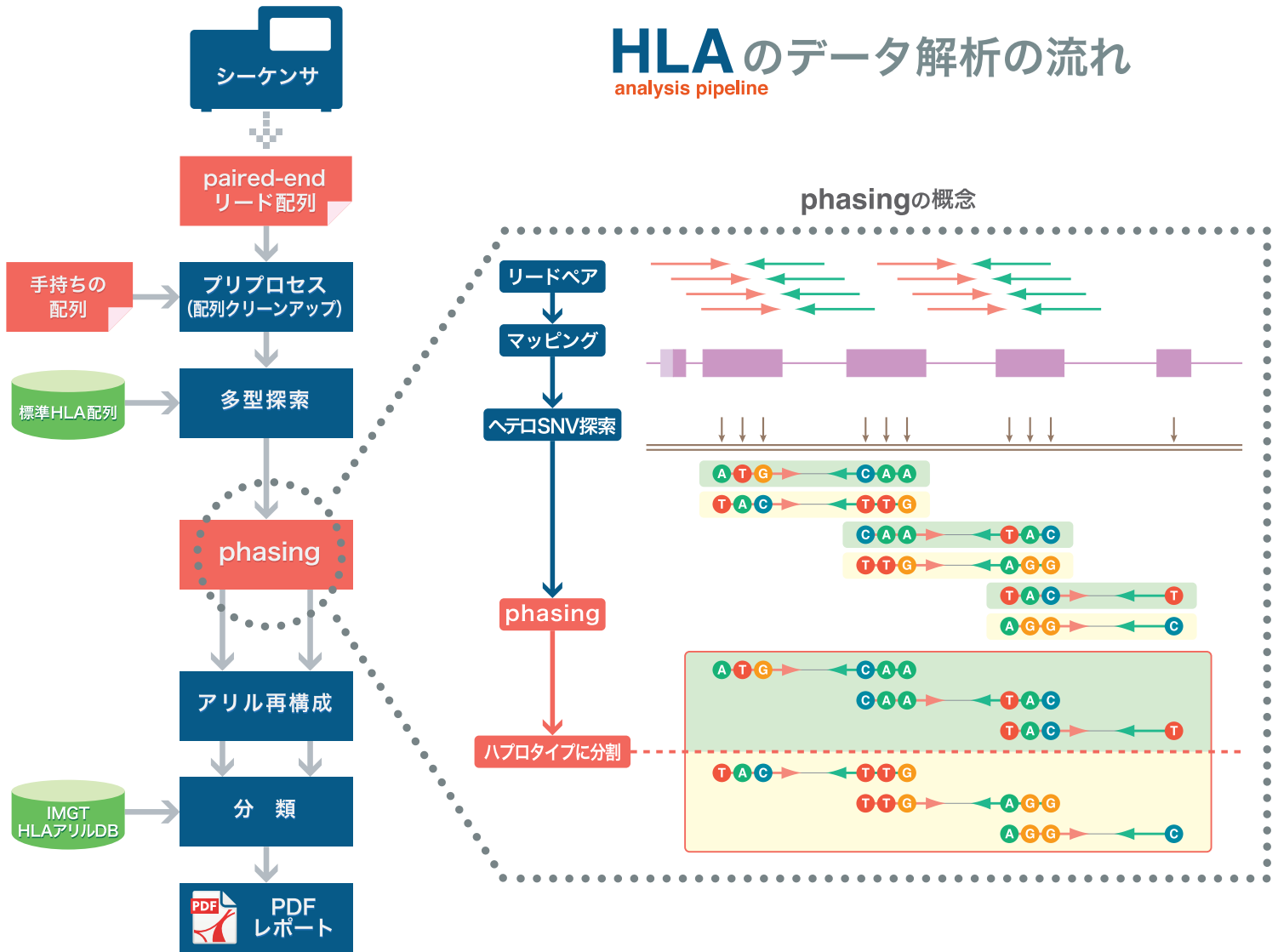


1 シーケンサ Sequencer

4 分類結果 Classification result

HLAのデータ解析の流れ

analysis pipeline



※PDF形式のファイルをご覧いただく場合には、Adobe Readerが必要です。

□ HLA -analysis pipeline-の特長

➔ 細道一善博士(国立遺伝学研究所・人類遺伝研究部門・井ノ上研究室)によるアルゴリズムを基に開発

○ 参考文献：Hosomichi K. et al, BMC Genomics (2013) 14:355

➔ 容易な利用方法

- 複雑な処理プロセスを一連のワークフローに集約
- ウェブブラウザを用いた解析実行、ジョブ管理
- PDF形式のレポート生成

➔ 様々な運用形態

- 次世代シーケンサ(イルミナ MiSeq など)と連携した解析の自動実行
- クラウドアプリケーションとして(イルミナ BaseSpace：予定)

□ 所要計算機 (推奨)

- CPU：計 12 コア
- メモリ：32 GB
- HDD：15 TB (RAID5)

※記載の内容は2014年10月時点のものであり、変更される場合があります。
※製品の仕様は予告なく変更される場合があります。

BITS

ビット株式会社 www.bits.cc

〒101-0023
東京都千代田区神田松永町5 第二砂川ビル201
TEL/FAX: 03-3255-1715